

Виртуальная панель контроллера БАЗИС-100



**Модуль виртуальной
панели**

Программное обеспечение

(входит в комплект поставки)



**Менеджер
виртуальных
панелей**



**Виртуальная
панель**

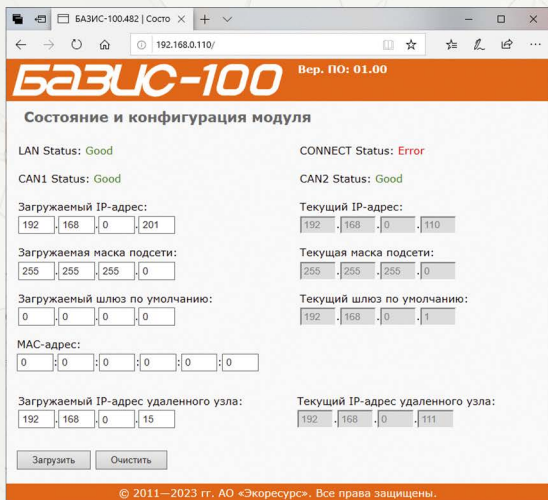
Виртуальная панель контроллера БАЗИС-100

Устанавливаем IP-адрес модуля с помощью переключателя на задней панели

№ переключателя	Собственный IP-адрес	IP-адрес компьютера
1	192.168.0.110	192.168.0.111
2	192.168.0.111	192.168.0.110
3	192.168.0.210	192.168.0.211
4	192.168.0.211	192.168.0.210

Изменяем IP-адрес модуля:

- подключаем модуль к Ethernet-сети компьютера и задаём его текущий IP-адрес
- в Web-сервере модуля изменяем настройки



Скриншот веб-интерфейса БАЗИС-100. В браузере отображается страница с адресом 192.168.0.110/. В заголовке сайта указано «Вер. ПО: 01.00». Основное содержимое — «Состояние и конфигурация модуля».

Статусы: LAN Status: Good, CAN1 Status: Good, CAN2 Status: Good, CONNECT Status: Error.

Настройка IP-адресов:

- Загружаемый IP-адрес: 192.168.0.201
- Текущий IP-адрес: 192.168.0.110
- Загружаемая маска подсети: 255.255.255.0
- Текущая маска подсети: 255.255.255.0
- Загружаемый шлюз по умолчанию: 0.0.0.0
- Текущий шлюз по умолчанию: 192.168.0.1

MAC-адрес: 0:0:0:0:0:0

Настройка IP-адреса удаленного узла:

- Загружаемый IP-адрес удаленного узла: 192.168.0.15
- Текущий IP-адрес удаленного узла: 192.168.0.111

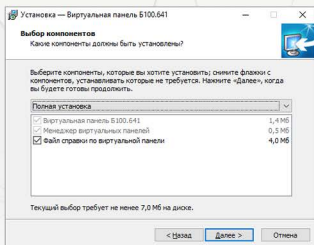
Кнопки: Загрузить, Очистить.

© 2011—2023 гг. АО «Экоресурс». Все права защищены.

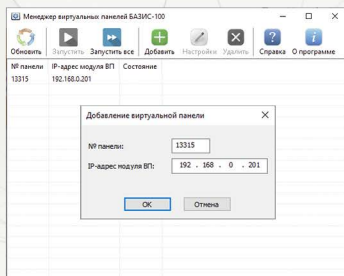
- отключаем питающее напряжение от модуля и устанавливаем все переключатели в положение ОТКЛ

Виртуальная панель контроллера БАЗИС-100

Устанавливаем на компьютере ПО виртуальной панели



Запускаем менеджер виртуальных панелей — добавляем панель

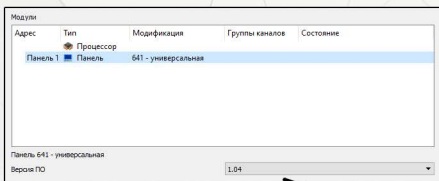


— запускаем панель



Виртуальная панель контроллера БАЗИС-100

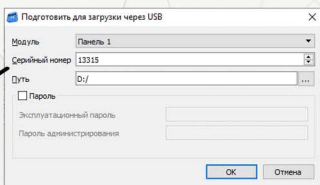
Подготовим файл конфигурации



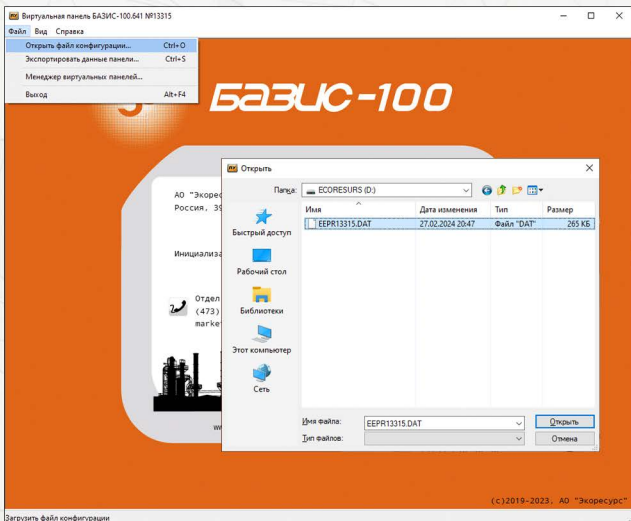
версия ПО панели
=
версия ПО программы

Подготовим файл для USB

серийный номер в файле
=
серийный номер в
менеджере панелей



Открываем файл конфигурации



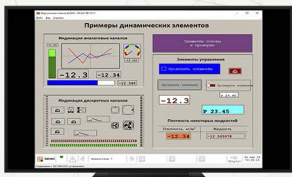
Виртуальная панель контроллера БАЗИС-100

Отображение нескольких виртуальных панелей с разных контроллеров на одном экране

№ панели	IP-адрес модуля ВП	Состояние
13315	192.168.0.201	Запущена
13316	192.168.0.202	Запущена
13317	192.168.0.203	Запущена
13318	192.168.0.204	Запущена

Идентификатор	Состояние модуля	Состояние модуля ВП
13315	Активен	Активен
13316	Активен	Активен
13317	Активен	Активен
13318	Активен	Активен

Адаптивное масштабирование



Хранение накопленной информации: тренды, хозучет (требуется обеспечить не менее 3 Гб свободного места)